



ATAKUM  
**BİLİM ve SANAT  
MERKEZİ**

*Akliselim, kalbiselim, zevkiselim*  
*sahibi*  
***zirve bireyler***  
*yetiřtirmek için...*

SAMSUN ATAKUM BİLİM VE SANAT MERKEZİ  
BRİFİNG DOSYASI  
05.12.2020

# 1. BÖLÜM/MEVCUT DURUMUMUZ

## • BİNANIN GEÇMİŞİ

- Merkezimizin hizmet binası **1999–2000** eğitim ve öğretim yılında Esenevler Mahallesi 406. Sokak No:12 Atakum/SAMSUN (Karayolları 7. Bölge Müdürlüğünü Yanı) adresinde Zafer Özel Eğitim Meslek Okulu olarak hizmete açılmıştır.
- Merkezimiz önce **09.10.2019** tarih ve 105.01/19492098 sayılı Bakanlık Oluru ile ***bu binanın 3. Katında açılışı yapılmıştır.***
- **25.06.2020** tarihli ve E.8435843 sayılı Valilik oluru ile ise ***Atakum Bilim ve Sanat Merkezimize binanın tamamı tahsis edilmiştir.***
- Binanın tadilat işlemleri büyük ölçüde tamamlanmış olup, 2020-2021 eğitim öğretim yılında ikinci döneminden itibaren öğrenci alımı yapılarak eğitim hizmetine başlanacaktır.

## • BİNANIN FİZİKİ ÖZELLİKLERİ

- 2552 m<sup>2</sup> toplam alan
- 950 m<sup>2</sup> zemin alanı
- ***4 katlı yapıda toplam 3800 m<sup>2</sup> kapalı alan***
- 15-20 m<sup>2</sup> alanında 13 derslik/atölye
- 40-50 m<sup>2</sup> alanında 16 derslik/atölye
- 70-80 m<sup>2</sup> alanında 3 derslik/atölye olmak üzere
- ***Toplam 32 derslik/atölye***
- Çok amaçlı salon

- Öğretmenler Odası
- Rehberlik Servisi-2 adet
- Memur odası
- Müdür Yardımcısı Odası-2 adet
- Müdür Odası
- Veli Bekleme Odası
- Danışma
- Arşiv
- Mutfak
- Doğalgaz, merkezi sistem

## ***BİNA GENEL GÖRÜNÜMÜ***



## ULAŞIM DURUMU

- Atakum ilçe merkezinde bulunan merkezimiz, *Samsun il merkezine 7 km uzaklıktadır.*
- **Tramvay**  
Merkezimiz Samsun'un 4 merkez ilçesini boyunca yaklaşık 30 km hatta sahip *tramvay ulaşımının "Karayolları Durağı" üzerinde bulunmaktadır.* Ondokuzmayıs, Bafra, Alaçam, Yakakent ilçe minibüsleri ile Batı Garajı bağlantısı sayesinde tramvayla ulaşım bu ilçelere sağlanmaktadır.
- **Otobüs**  
Merkezimize *1,3,13,17,19,24,25,26,T1,E1,E2* numaraları otobüslerle ulaşım sağlanmaktadır.
- **Minibüs**  
Samsun Merkez ve Atakum ilçe bağlantısı *3 farklı minibüs hat güzergâhında* Karayolları Durağı üzerinde ulaşım sağlanmaktadır.
- **Ring Hattı**  
*R5 ring hattı* ile Karayolları tramvay durağından ulaşım sağlanmaktadır.

## • ATAKUM İLÇESİ EĞİTİM DURUMU

- Atakum ilçesi 215 633 (2019) nüfusu ve 351 km<sup>2</sup> yüz ölçümü ile Samsun'un ve *TR83 Bölgesinin sosyal-ekonomik açıdan en gelişmiş ilçesidir.* İlçemizde Millî Eğitim Bakanlığına bağlı *259 okul/kurum* bulunmaktadır. *2.300 personel ile 1.064 derslikte 34.850 öğrenciye* yönelik eğitim öğretim hizmetlerine devam edilmektedir. İlçemizde *187 adet özel öğretim kurumu* bulunmaktadır. Bu sayı il genelinde bulunan özel öğretim kurum sayısı dikkate alındığında

Atakum ilçesinde bulunan kurumlar ilimizin yaklaşık olarak üçte birini oluşturmaktadır.

- Samsun'da bulunan iki üniversiteden biri olan ***Ondokuzmayıs Üniversitesi Kurupelit Yerleşkesi, Atakum sınırları içinde bulunmaktadır.*** 1975 yılında kurulan ve köklü devlet üniversiteleri içerisinde yer alan Ondokuzmayıs Üniversitesi bünyesinde 19 fakülte, 1 yüksekokul, 12 meslek yüksekokulu, 6 enstitü, 1 konservatuvar ve 24 uygulama araştırma merkezi bulunmaktadır.
- Atakum'da lise ve dengi meslek okulu mezunu oranı %28,98, yüksekokul veya fakülte mezunu oranı %24,14'tür. ***Atakum, Samsun ilçeleri arasında eğitim seviyesi yüksek bir ilçedir.***
- ***Atakum Bilim ve Sanat Merkezinin 2020-2021 eğitim öğretim yılı için potansiyel öğrenci sayısı 405'dir.*** Samsun genelinde 15 ilçede bulunan özel yetenekli öğrencilerin Atakum ilçesine yakın ikamet edenlerin (Bafra, Ondokuzmayıs, Yakakent, Alaçam) Atakum Bilim ve Sanat Merkezinden hizmet alabilmesi planlandığı takdirde ***toplam öğrenci sayısı 460 olacaktır. Bu sayı Samsun'da tanınan mevcut özel yetenekli öğrenci sayısının yarısından fazladır.***
- 2020-2021 eğitim öğretim yılında Bilim ve Sanat Merkezlerine kayıt hakkı kazanacak olan öğrenciler dikkate alındığında ***Atakum Bilim ve Sanat Merkezine kayıtlı öğrenci sayısı 600'e yakın olacaktır.***

## 2. BÖLÜM/ATAKUM BİLSEM EĞİTİM ve ÖĞRETİM ORTAMI

➤ BİLSEM 'de eğitim ve öğretim ortamları bireysel eğitim ve grup eğitimine uygun, özel yetenekli öğrencilerin gelişim ve öğrenme özelliklerini destekleyici nitelikte hazırlanmaktadır. Eğitim ve öğretim ortamları, farklı ilgi ve yetenek alanlarını tespit etmeye, üst düzey düşünme becerilerini geliştirmeye yönelik zengin araç gereç ve materyallerle donatılacaktır. Bu amaçla Atakum Bilim ve Sanat Merkezinde Genel Zihinsel, Resim ve Müzik yetenek alanlarından tanılanmış öğrencilerin faydasına sunulmak üzere aşağıda yer verilen atölye, birim ve yapılara yer verilecektir.

- Destek Atölyesi (**Hazır**)
- Yabancı Dil Atölyesi (**Hazır**)
- Teknoloji ve Tasarım Atölyesi (**İstenilen Düzeyde Kurulamadı**)
- İlköğretim Matematik Atölyesi (**Hazır**)
- Türkçe Atölyesi (**Hazır**)
- Bilişim Tek. ve Yazılım Atölyesi (**Hazır**)
- Proje Ofisleri 5 adet (**Hazır**)
- Fizik Atölyesi (**Hazır- Eğitim materyalleri eksik**)
- Biyoloji Atölyesi (**Hazır- Eğitim materyalleri eksik**)
- Kimya Atölyesi (**Hazır-Eğitim materyalleri eksik**)
- Fen ve Teknoloji Atölyesi (**Hazır-Eğitim materyalleri eksik**)
- Sosyal Bilgiler Atölyesi (**Hazır**)
- Eleştirel Düşünme ve Drama Atölyesi (**Hazır**)
- Akıl ve Zekâ Oyunları Atölyesi (**Bağışçı Hazır-yapılacak**)
- Astronomi ve Atölyesi (**Kurulamadı**)
- Ekolojik Tarım Uygulamaları Atölyesi (**Sera Hazır, İçi Eksik**)
- Robotik Atölyesi (**Hazır-Eğitim materyalleri eksik**)



- 3D Tasarım Atölyesi (Kurulamadı)
- Sinematografi Atölyesi (Kurulamadı)
- Seramik Atölyesi (Kurulamadı)
- Grafik Atölyesi (Kurulamadı)
- Ahşap ve Metal Atölyesi (Kurulamadı)
- Görsel Sanatlar Atölyesi (Hazır)
- Müzik Atölyesi (Hazır-Eğitim Materyalleri eksik)

## **TASARLANAN ATÖLYELERİMİZDEN ve BİNAMIZDAN GÖRSELLER**

### **DESTEK ATÖLYESİ**



### **YABANCI DİL ATÖLYESİ**





**İLKÖĞRETİM MATEMATİK ATÖLYESİ**



**SOSYAL BİLGİLER ATÖLYESİ**



**TÜRKÇE ATÖLYESİ**



**ELEŞTİREL DÜŞÜNME ve DRAMA ATÖLYESİ**



**PROJE OFİSLERİ (5 ADET) MAT-TAR-COĞ-FEL-T. DİLİ ve EDEB.**





**FİZİK LABORATUVARI**



**FEN VE TEKNOLOJİ LABORATUVARI**



**KİMYA LABORATUVARI**



**BİYOLOJİ LABORATUVARI**



**TEKNOLOJİ VE TASARIM ATÖLYESİ**



**MÜZİK ATÖLYESİ**

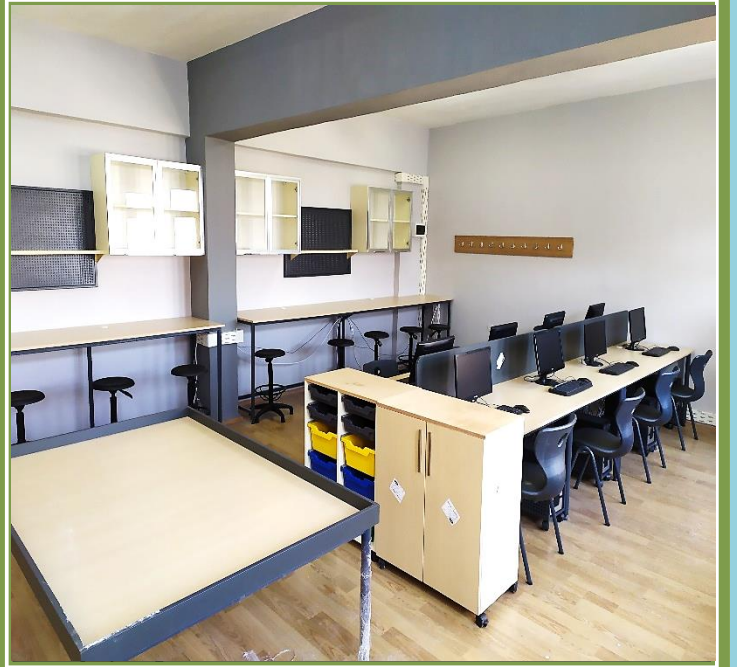
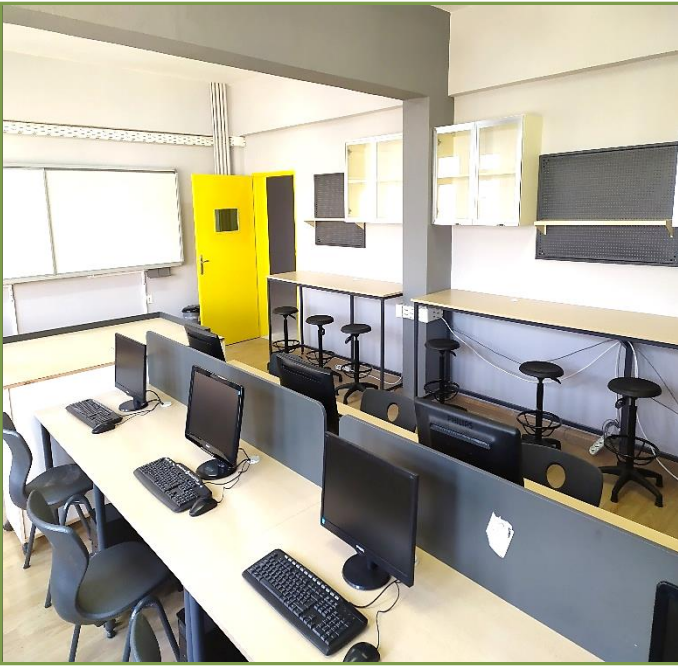




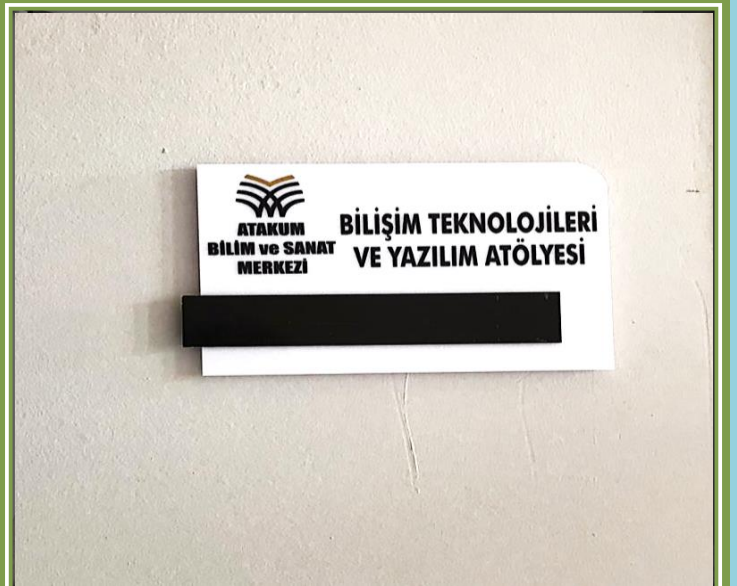
## GÖRSEL SANATLAR ATÖLYESİ



## ROBOTİK VE KODLAMA ATÖLYESİ



## BİLİŞİM TEK. VE YAZILIM ATÖLYESİ



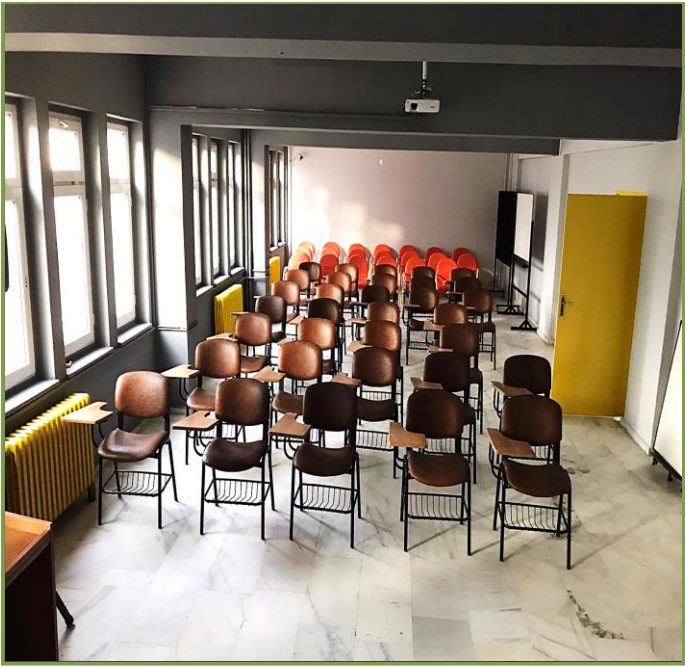


## KÜTÜPHANE



**ÇOK AMAÇLI SALON**

**ÖĞRETMENLER ODASI**



**İDARİ ODALAR**





**VELİ BEKLEME SALONU**



**ÇALIŞMA ve BASKI ODASI**



**VELİ GÖRÜŞME ODASI**



**REVİR**



**ATATÜRK KÖŞESİ**



**BAHÇE ve SERA**



### 3. BÖLÜM/İHTİYAÇLARIMIZ

#### • DONANIM İHTİYAÇLARIMIZ

- Akıllı Tahta eksliğimizin tamamlanması (13 adet ihtiyacımız bulunmaktadır)
- Derslikler için 24 Adet Bilgisayar (dizüstü)
- Tasarım beceri atölyeleri(Teknoloji ve Tasarım/Ahşap Atölyesi)
- Destek Hizmetleri Genel Müdürlüğü Ders Aletleri Yapım Merkezi tarafından üretilmekte olan ve İlkokul Sosyal Bilgiler, İlkokul Fen Bilimleri, İlkokul Matematik, Ortaokul Sosyal Bilgiler, Ortaokul Fen Bilimleri, Ortaokul Matematik ve Lise Fizik, Lise Kimya, Lise Biyoloji, Lise Matematik ders araç listesinde yer alan malzemeler. (Yeni açılan kurum olduğumuzdan fiziki donanım var ancak ders araç gerecimiz bulunmamaktadır)
- Teknoloji ve Tasarım Atölye Ekipmanları \* Görsel Sanatlar Atölyesi Ekipmanları \* Müzik Atölyesi Ekipmanları \*Bilişim ve Kodlama Atölyesi Ekipmanları
- \* 24 Kişilik Toplantı Odası \* 60 Kişilik Konferans Salonu  
\* 50 Adet Misafir Sandalyesi \* 1 Adet Çok Fonksiyonlu Renkli Yazıcı
- Çeşitli Kurum ve Kuruluşlar tarafından BİLSEM'lere sağlanan Mekatronik, Yapay Zekâ vb. atölyelerin sağlanması.

#### • TADİLAT İHTİYAÇLARIMIZ

- Yangın ikaz sistemi kurulmalı. \* 200 Adet Sıva Üstü Aydınlatma Armatürü \* 3000 M2 Taşyünü Tavan Karosu ile Asma Tavan Yapılması \* 56 Adet Foteselli Lavabo Bataryası \* 60 Metre Alüminyum Merdiven Korkuluk \* 6000 M2 Dış Cephe Boyası ve İşçiliği \* Çatı Tamirâtı



ATAKUM  
**BİLİM ve SANAT**  
**MERKEZİ**

*Akliselim, kalbiselim, zevkiselim*  
*sahibi*  
**zirve bireyler**  
*yetiřtirmek için...*

**ATAKUM**  
**BiLiM**<sub>ve</sub>  
**SANAT**  
**MERKEZİ**

Atakum Bilim ve Sanat Merkezi  
Müdürlüğü

T: 0362 438 55 61

Esenevler Mahallesi 406. Sk. No: 12

Atakum – Samsun / Türkiye

[atakumbilsem.meb.k12.tr](http://atakumbilsem.meb.k12.tr)